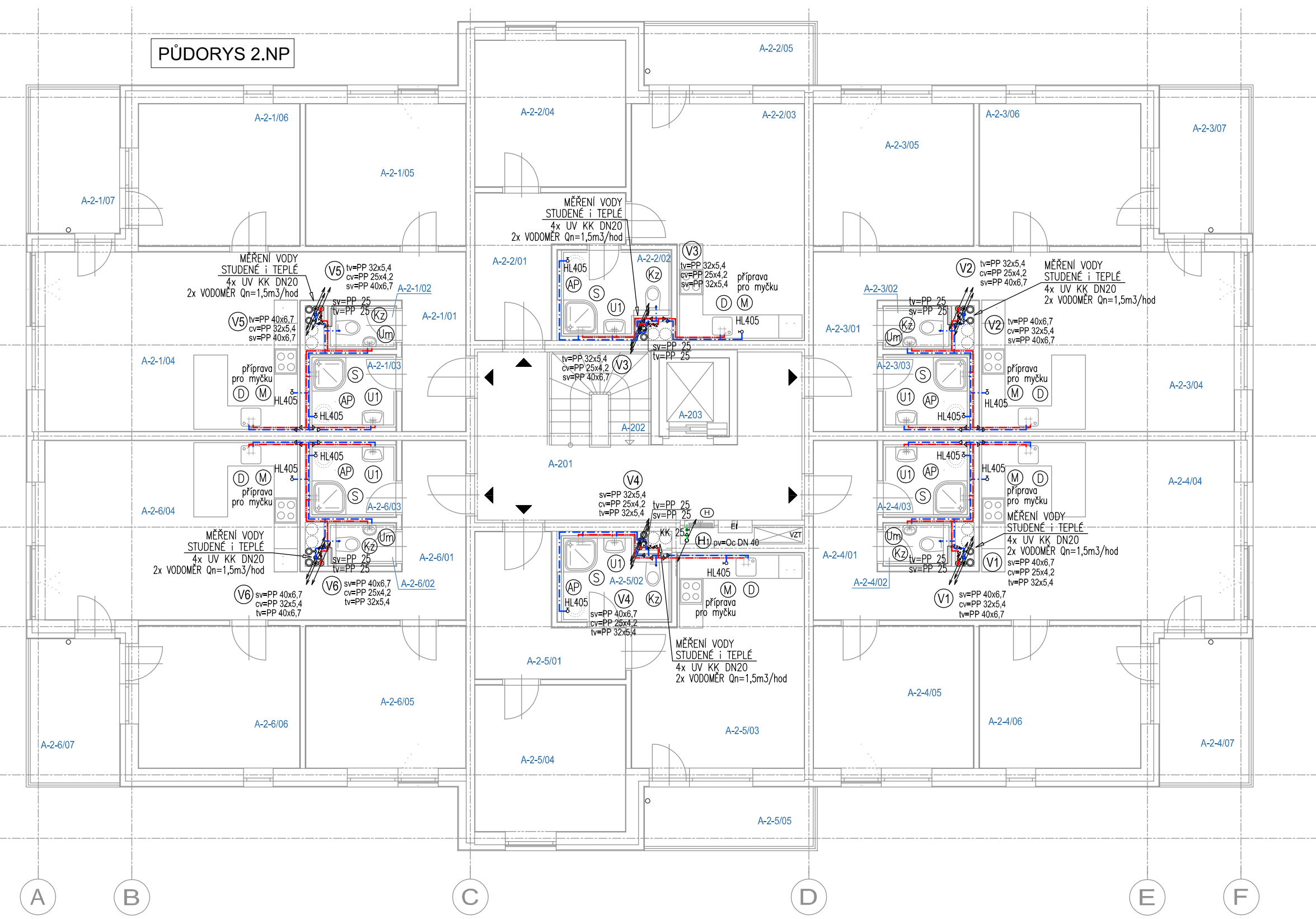


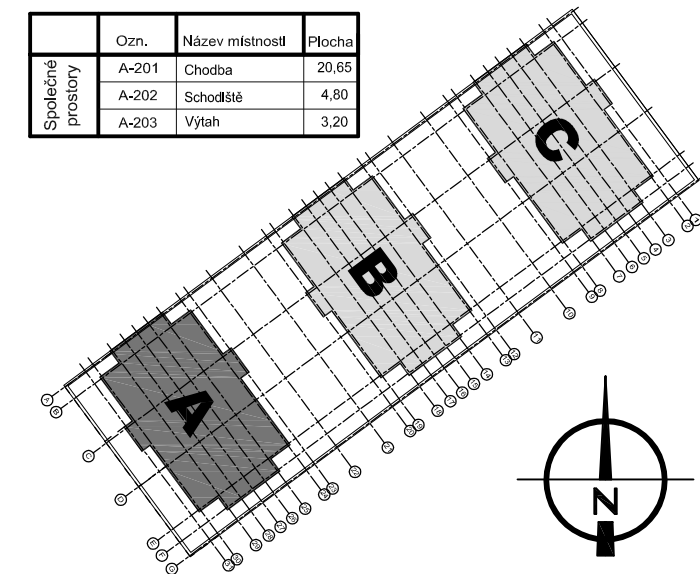
PŮDORYS 2.NP



LEGENDA MÍSTNOSTÍ:

Ozn.	Název místnosti	Plocha				
		ČJP	CP			
3 + KK	A-2-1/01	Chodba	9,10	65,20	72,35	
	A-2-1/02	WC	1,60			
	A-2-1/03	Koupelna	3,65			
	A-2-1/04	Obývací pokoj + kk	25,45			
	A-2-1/05	Pokoj	12,65			
	A-2-1/06	Pokoj	12,75			
	A-2-1/07	Balkón	7,15			7,15
2 + KK	A-2-2/01	Chodba	8,35	45,95	51,55	
	A-2-2/02	Koupelna + WC	5,00			
	A-2-2/03	Obývací pokoj + kk	20,30			
	A-2-2/04	Pokoj	12,30			
3 + KK	A-2-2/05	Balkón	5,60	5,60	65,20	72,35
	A-2-3/01	Chodba	9,10			
	A-2-3/02	WC	1,60			
	A-2-3/03	Koupelna	3,65			
	A-2-3/04	Obývací pokoj + kk	25,45			
	A-2-3/05	Pokoj	12,65			
	A-2-3/06	Pokoj	12,75			
A-2-3/07	Balkón	7,15	7,15			
3 + KK	A-2-4/01	Chodba	9,10	65,20	72,35	
	A-2-4/02	WC	1,60			
	A-2-4/03	Koupelna	3,65			
	A-2-4/04	Obývací pokoj + kk	25,45			
	A-2-4/05	Pokoj	12,65			
	A-2-4/06	Pokoj	12,75			
	A-2-4/07	Balkón	7,15			7,15
2 + KK	A-2-5/01	Chodba	8,35	45,95	51,55	
	A-2-5/02	Koupelna + WC	5,00			
	A-2-5/03	Obývací pokoj + kk	20,30			
	A-2-5/04	Pokoj	12,30			
	A-2-5/05	Balkón	5,60			5,60
3 + KK	A-2-6/01	Chodba	9,10	65,20	72,35	
	A-2-6/02	WC	1,60			
	A-2-6/03	Koupelna	3,65			
	A-2-6/04	Obývací pokoj + kk	25,45			
	A-2-6/05	Pokoj	12,65			
	A-2-6/06	Pokoj	12,75			
	A-2-6/07	Balkón	7,15			7,15

Ozn.	Název místnosti	Plocha
A-2-01	Chodba	20,65
A-2-02	Schodiště	4,80
A-2-03	Výtah	3,20



Profese ZTI - rozvod vody

- Legenda nového potrubí:**
- ROZVOD STUDENÉ VODY (PPr) – pitná v.
 - ROZVOD TEPLÉ VODY (PPr)
 - ROZVOD CÍRKULACE TEPLÉ VODY (PPr)
 - ROZVOD POŽÁRNÍ VODY (Oc)
- Vysvětlivky:**
- ODPADNÍ POTRUBÍ – odvod splaškových i dešťových vod
 - VODOVODNÍ POTRUBÍ (SVISLE – STOUPACÍ POTRUBÍ), (PPr)
 - sv – STUDENÁ VODA (pitná)
 - tv – TEPLÁ VODA
 - cv – CÍRKULACE TEPLÉ VODY
 - pv – POŽÁRNÍ VODA
 - NÁSTĚNNÁ HYDRANTOVÁ SKŘÍŇ S TVAROVÝM STÁLŮM HADICÍ DN25 mm, délky 30 mm.
 - VELIKOST HYDRANTOVÉ SKŘÍŇE 650x650x210 mm. H.S. BUDE OSAZENÁ DO VÝŠKY cca 1,30 m NAD PODLAHOU (měřeno ke středě zařízení). SPODNÍ HRANA H.S. JE VE VÝŠCE 1,0 m.
- Upozornění:**
- POTRUBÍ VEŘEJNÉHO VODOVODU (v. pitná) SE NESMÍ PROPOJOVAT S POTRUBÍM UŽITKOVÉ VODY A ANI S VODOVODNÍM POTRUBÍM Z JINÉHO ZDROJE VODY, KTERÝ BY MOHL OHROŽIT JAKOST VODY A PROVOZ VODOVODNÍHO SYSTÉMU!
- VEŠKERÉ LEŽATÉ A STOUPACÍ (SVISLE) VNITŘNÍ ROZVODY VODY BUDOU PROVEDENY Z PP-R, TLAKOVÉ ŘÁDY PN 20, KROMĚ VODY POŽÁRNÍ. ROZVODY POŽÁRNÍ VODY BUDOU PROVEDENY JAKO OCELOVÉ POZINKOVANÉ POTRUBÍ.
- VEŠKERÉ ROZVODY VODY BUDOU V CELÉM ROZSAHU IZOLOVÁNY POLYETYLENOVÝMI TRUBICEMI S TL. STĚNÝ MIN. 20 mm. DIMENZE VODOVODNÍHO POTRUBÍ Z PP-R JE UVEDENA VNĚJŠÍM PRŮMĚREM!
- VNITŘNÍ ROZVODY VODY VE STĚNÁCH A PŘEDSTĚNÁCH BUDOU VEDENY K ZP VE VÝŠCE cca 0,6–0,7m NAD PODLAHOU.

KAŽDÝ BYT BUDE NA PŘÍVODNÍM POTRUBÍ STUDENÉ I TEPLÉ VODY OPATŘEN KULOVÝM UZÁVĚREM A BUDE MÍT VLASTNÍ MĚŘENÍ STUDENÉ I TEPLÉ VODY, UMÍSTĚNÉ cca v 1,35 m NAD ČISTOU PODLAHOU.

KULOVÝ KOHOUT (2ks) BUDE OSAZEN PŘED I ZA MĚŘICÍM!

VODOMĚR MUSÍ BÝT PŘÍSTUPNÉ, STEJNĚ JAKO UZÁVĚRACÍ KOHOUTY NA JEDNOTLÝCH VOD. VĚTVÍCH – REVIZNÍ DVÍŘKA dle AS.

V PATĚ STOUPACÍHO VODOVODNÍHO POTRUBÍ BUDOU OSAZENY UZÁVĚRACÍ KOHOUTY S VYPOUŠTĚNÍM A V NEJVYŠŠÍM MÍSTĚ VODOVODNÍHO POTRUBÍ BUDE OSAZENO ODVZDUŠŇOVACÍ ZAŘÍZENÍ. ARMATURY BUDOU CHROMOVÉ.

JEDNOTLIVÉ VĚTVĚ ROZVODŮ VODY JSOU UZÁVĚRATELNÉ KULOVÝMI KOHOUTY KK – příslušné dimenze.

UCHYČENÍ VODOVODNÍHO POTRUBÍ BUDE PROVEDENO POMOCÍ OBJEMEK KE STROPNÍ KONSTRUKCI A KE STĚNOVÉ KONSTRUKCI.

POŽÁRNÍ ÚPRAVY – PŘI PROSTUPU POTRUBÍ DO JINÉHO POŽÁRNÍHO ÚPRAVY – BUDE PROVEDENO UTĚSNĚNÍ CERTIFIKOVANÝM PROTIPOŽÁRNÍM SYSTÉMEM!

DŘÁŽKY A PROSTUPY, PŘÍPADNĚ REVIZNÍ OTVORY S UZÁVĚRATELNÝMI KOHOUTY A S DVÍŘKY min. 200x200mm SOUNSEJČÍ S PROJEKTEM ZTI BUDOU UPŘESŇENY V PRŮBĚHU REALIZACE, V KOORDINACI S PROJEKTEM STAVĚNÍ ČÁSTI A OSTATNÍCH PROFESÍ!

PŘI REALIZACI JE NUTNO DBÁT NA DODRŽENÍ PODMÍNEK SOUBĚŽNÉHO VEDENÍ A KRÍŽENÍ ROZVODŮ JEDNOTLÝCH PROFESÍ! ZAŘÍZOVACÍ PŘEMĚTY (ZP) JSOU POPSÁNY V TECHNICKÉ ZPRÁVĚ (při realizaci ZTI nutno zjistit soulad s návrhem kuch. linky).

Vnitřní rozvod vody je kótován (vztažen) k ±0,000 v objektu, příp. k čistě podlaže daného podlaží!

IZOLACE TRUBEK:

K zamezení vzniku kondenzátu zpravidla dostačuje vhodný izolační materiál tloušťky 2–3 cm. Důležitý je difúzně nepropustný vnější povrch potrubní izolace, aby bylo zamezeno pronikání vlhkosti do izolační roviny. Izolace proti zvuku šířícímu se vzduchem, příp. tělesy:

K montáži potrubí na stropě nebo na stěně je nutno použít upevňovací materiál umožňující absorpci zvuku šířícího se tělesy. V případě stěnových a stropních průchodů je pro zajištění zvukové izolace nutné obalit potrubní větve vhodným izolačním materiálem, (např. 4 mm PE hadice). Postučují i jen malé stykové body (např. zbytky malty mezi potrubní větvi a stěnou), aby v případě zvuku šířícího se tělesy bylo k vytvoření akustického mostu. Při volné montáži v šachtě není celoplošná zvuková izolace potrubí nutná, spíše doporučena. Při montáži do štěrbin a následném zakrytí omítkou a dále při zabetonování potrubí je pro absorpci zvuku šířícího se tělesy nezbytně nutné izolační hadice (4 mm PE).

±0,000 = 347,50 m n.m. Bpv.

Generální projektant:	ADAM PRVNÍ s.r.o. architektonický atelier Jindřichská 746 530 02 Pardubice tel 466 655 159 tel/fax 466 655 149 www.adam1.cz info@adam1.cz	Investor:	anara s.r.o. Kostnická 598, Svítkov, 530 06 Pardubice
Název akce:	BD RYCHNOV NAD KNĚŽNOU - JAVORNICKÁ	Stupeň projektu:	Dokumentace pro vydání stavebního povolení (DSP)
Místo stavby	k.ú. Rychnov nad Kněžnou, Javornická, 516 01 Rychnov nad Kněžnou	Číslo zakázky:	022019
Stavební objekt:	SO 01 - BYTOVÝ DŮM A	Zodpovědný projektant:	Ing. Marek Mojižšek
Část projektu:	ZAŘÍZENÍ ZDRAVOTNĚ TECHNICKÝCH INSTALACÍ	HIP:	Ing. arch. Jan Kovář, Ing. arch. Marek Adámek
Název dokumentu:	PŮDORYS 2.NP - rozvod vody	Vypracoval:	Ing. Šárka Brňáková
	111	datum:	09/2019
		měřítok:	1:100
		číslo revize:	00
		formát:	2x A4