

LEGENDA MÍSTNOSTÍ:

Ozn.	Název místnosti	Plocha		
		ČUP	CP	
3 + KK	C-1-1/01 Chodba	9,00	121,10	
	C-1-1/02 WC	1,60		
	C-1-1/03 Koupelna	3,60		
	C-1-1/04 Obývací pokoj + kk	25,30		
	C-1-1/05 Pokoj	12,60		
	C-1-1/06 Pokoj	12,75		
	C-1-1/07 Terasa	56,25		56,25
2 + KK	C-1-2/01 Chodba	8,30	72,55	
	C-1-2/02 Koupelna + WC	5,00		
	C-1-2/03 Obývací pokoj + kk	20,20		
	C-1-2/04 Pokoj	12,20		
3 + KK	C-1-2/05 Terasa	34,85	155,65	
	C-1-3/01 Chodba	9,00		
	C-1-3/02 WC	1,60		
	C-1-3/03 Koupelna	3,60		
	C-1-3/04 Obývací pokoj + kk	25,30		
	C-1-3/05 Pokoj	12,60		
	C-1-3/06 Pokoj	12,75		90,80
3 + KK	C-1-4/01 Chodba	9,00	130,05	
	C-1-4/02 WC	1,60		
	C-1-4/03 Koupelna	3,60		
	C-1-4/04 Obývací pokoj + kk	25,30		
	C-1-4/05 Pokoj	12,60		
	C-1-4/06 Pokoj	12,75		65,20
	C-1-4/07 Terasa	65,20		65,20
2 + KK	C-1-5/01 Chodba	8,30	100,05	
	C-1-5/02 Koupelna + WC	5,00		
	C-1-5/03 Obývací pokoj + kk	20,20		
	C-1-5/04 Pokoj	12,20		
	C-1-5/05 Terasa	62,35		62,35
3 + KK	C-1-6/01 Chodba	9,00	153,90	
	C-1-6/02 WC	1,60		
	C-1-6/03 Koupelna	3,60		
	C-1-6/04 Obývací pokoj + kk	25,30		
	C-1-6/05 Pokoj	12,60		
	C-1-6/06 Pokoj	12,75		89,05
	C-1-6/07 Terasa	89,05		89,05

Ozn.	Název místnosti	Plocha
C-1-01	Chodba	19,80
C-1-02	Schodiště	5,95
C-1-03	Výtah	3,20

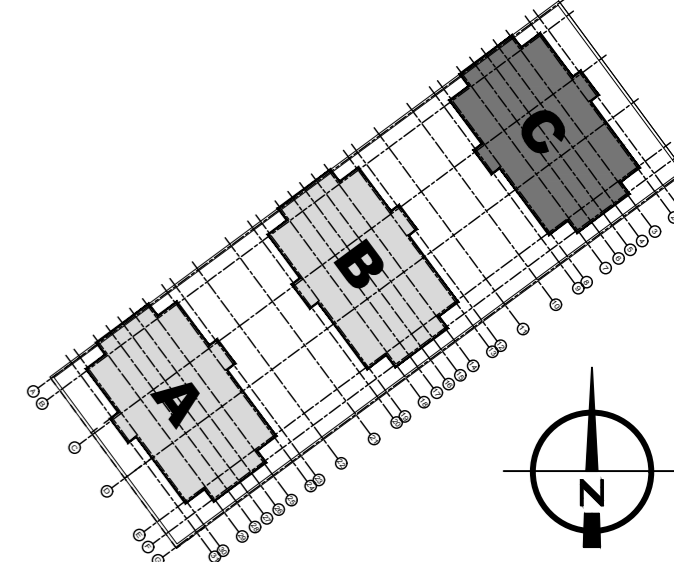
Profese ZTI - kanalizace - odvod splaškových a dešťových vod

Legenda nového potrubí:
 ← PŘÍPOJOVACÍ KANALIZAČNÍ POTRUBÍ (HT-PP) – min. sklon 3 ‰

Vysvětlivky:
 ● K1-x NOVÉ ODPADNÍ POTRUBÍ (HT-systém, PP) – odvod splaškových vod od ZP
 ● D1-4 NOVÉ (VNITŘNÍ) ODPADNÍ POTRUBÍ (HT-systém, PP) – odvod dešť. vod přes střešní vtok
 ● D5-10 NOVÉ (VNĚJŠÍ/VNITŘNÍ) ODPADNÍ POTRUBÍ (PVC) – odvod dešť. vod přes terasový vtok

Upozornění:
 SVLSÉ ODPADNÍ A PŘÍPOJOVACÍ POTRUBÍ PRO ODVOD SPLAŠKOVÝCH I DEŠŤOVÝCH VOD (vnitřní svody) BUDE PŘEVEDENO Z ODPADNÍCH TRUBEK A TVAROVEK HT – systému (PP), PŘÍPADNĚ MŮŽE BÝT PŘEVEDENO Z TYCHÝCH ODPADNÍCH TRUBEK A TVAROVEK SYSTÉMU SKOLAN db (minerálně zesílený PP).
 VEŠKERÉ ODPADNÍ KAN. POTRUBÍ V INST. SACHTÁCH I POTRUBÍ OPLÁŠTĚNÉ SDK DESKAMI BUDE OPATŘENO ZVUKOVOU IZOLACÍ MIN. TL. 20 mm. PŘÍPOJOVACÍ POTRUBÍ – NEVĚTRANÉ PŘI DÉLCE VĚTŠÍ NEŽ 4m, ALE MAX. 6m BUDE OPATŘENO ČISTIČMI TVAROVKAMI. PŘÍPOJOVACÍ POTRUBÍ – VĚTRANÉ – VĚTRACÍ POTRUBÍ SE NA PŘÍPOJOVACÍ POTRUBÍ NAPOJÍ SHORA. ČISTIČI TVAROVKY HTRE NA VŠECH ODPADNÍCH POTRUBÍCH SPLAŠKOVÉ KANALIZACE BUDOU OSÁZENY cca v 0,8–1,0 m NAD PODLAHOU V KAŽDEM PODLAŽÍ, PŘÍPADNĚ DLE DOMLUUVY S HLAVNÍM PROJEKTAŇEM.
 ČISTIČI TVAROVKY HTRE NA VŠECH ODPADNÍCH POTRUBÍCH VNITŘNÍ DEŠŤOVÉ KANALIZACE BUDOU OSÁZENY BŮD V NEJNÍŽŠÍM PODLAŽÍ cca v 1,0 m NAD PODLAHOU NEBO NA LEŽATÉM POTRUBÍ, PŘÍPADNĚ DLE DOMLUUVY S HLAVNÍM PROJEKTAŇEM. ROZMĚRY A POLOHA REVIZNÍCH DVĚREK – BUDOU UPŘESNĚNY PO DOMLUUVĚ S PROJEKTAŇEM STAVEBNÍ ČÁSTI. UCHRÁNĚNÍ KANALIZAČNÍHO POTRUBÍ BUDE PŘEVEDENO POMOCÍ ZVUKOVĚ IZOLAČNÍCH OBALEK – UCHRÁNĚNÍ SVLSÉHO ODPADNÍHO POTRUBÍ BUDE PŘEVEDENO VE STŘEŠNÍ KONSTRUKCI A MINIMÁLNĚ V POLOVĚNĚ PŘÍSLUŠNÉHO PATRA KE ZDĚNĚ KONSTRUKCI POŽÁRNÍ (PRVY) – PŘI PROSTUPU POTRUBÍ DO JINHO POŽÁRNÍHO OSEKU – BUDE PŘEVEDENO UTEPĚNÍ CERTIFIKOVANÝM PROTÍPOŽÁRNÍM SYSTÉMEM!
 DRÁŽKY A PROSTUPY, PŘÍPADNĚ REVIZNÍ OTVORY S DVĚRKY SOUMLUUVĚ S PROJEKTEM ZDRAVOTNICKÝ BUDOU UPŘESNĚNY V PRŮBĚHU REALIZACE, V KOORDINACI S PROJEKTEM STAVEBNÍ ČÁSTI A OSTATNÍCH PROFESÍ!
 PŘI REALIZACI JE NUTNO DBAT NA DODRŽENÍ POKYNEK SOUBEŽNÉHO VEDENÍ A KRÍŽENÍ ROZVODŮ JEDNOTLÝCH PROFESÍ! ZAŘÍZOVACÍ PŘEDMĚTY (ZP) JSOU POPISÁNY V TECHNICKÉ ZPRÁVĚ (při realizaci ZTI nutno zajistit soulad s návrhem kuch. linky).
 Vnitřní kanalizace je kótována (vztažena) k ±0,000 v objektu, příp. k čisté podlaže daného podlaží!

IZOLACE TRUBEK:
 K zamezení vzniku kondenzátu zpravidla dostačuje vhodný izolační materiál tloušťky 2–3 cm. Důležitý je důkladné nepropustný vnější povrch potrubní izolace, aby bylo zamezeno pronikání vlhkosti do izolační roviny. Izolace proti zvuku šířícímu se vzduchem, příp. tělesy.
 K montáži potrubí na stropě nebo na stěně je nutno použít upevňovací materiál umožňující absorpci zvuku střešního se tělesy. V případě stěnových a stropních průchoďů je pro zajištění zvukové izolace nutné obalit potrubí větve vhodným izolačním materiálem, (např. 4 mm PE hadice). Postačují i jen malé stykové body (např. zbytky malty mezi potrubní větvi a stěnou), aby v případě zvuku šířícího se tělesy došlo k vytvoření akustického mostu. Při volné montáži v sachtě není celoplošná zvuková izolace potrubí nutná, spíš doporučeno. Při montáži do stěrby a následně zakrytí omítkou a dle při zabetonování potrubí je pro absorpci zvuku šířícího se tělesy nezbytné nutné izolační hadice (4 mm PE).



±0,000 = 347,50 m n.m. Bpv.

Generální projektant: ADAM PRVNÍ s.r.o. architektonický atelier Jindřichovská 746 530 02 Pardubice tel 485 655 150 fax 485 655 149 www.adam1.cz info@adam1.cz	Investor: anara s.r.o. Kostnická 598, Svítkov, 530 06 Pardubice
Název akce: BD RYCHNOV NAD KNĚŽNOU - JAVORNICKÁ	Stupeň projektu: Dokumentace pro vydání stavebního povolení (DSP)
Místo stavby: k.ú. Rychnov nad Kněžnou, Javornická, 516 01 Rychnov nad Kněžnou	Číslo zakázky: 022019
Stavební objekt: SO 03 - BYTOVÝ DŮM C	Zodpovědný projektant: Ing. Marek Mojžíšek
Část projektu: ZAŘÍZENÍ ZDRAVOTNĚ TECHNICKÝCH INSTALACÍ	HIP: Ing. arch. Jan Kovář, Ing. arch. Marek Adámek
Název dokumentu: PŮDORYS 1.NP - rozvod kanalizace	Číslo výkresu: 103
	datum: 09/2019 měřítko: 1:100
	číslo revize: 00 formát: 3x A4