

LEGENDA MÍSTNOSTÍ:

Ozn.	Název místnosti	Plocha	
		ČJup	CP
3 + KK	A-1-1/01 Chodba	9,00	153,90
	A-1-1/02 WC	1,60	
	A-1-1/03 Koupelna	3,60	
	A-1-1/04 Obývací pokoj + kk	25,30	
	A-1-1/05 Pokoj	12,60	
	A-1-1/06 Pokoj	12,75	
	A-1-1/07 Terasa	89,05	
2 + KK	A-1-2/01 Chodba	8,30	100,05
	A-1-2/02 Koupelna + WC	5,00	
	A-1-2/03 Obývací pokoj + kk	20,20	
	A-1-2/04 Pokoj	12,20	
	A-1-2/05 Terasa	62,35	
3 + KK	A-1-3/01 Chodba	9,00	130,05
	A-1-3/02 WC	1,60	
	A-1-3/03 Koupelna	3,60	
	A-1-3/04 Obývací pokoj + kk	25,30	
	A-1-3/05 Pokoj	12,60	
	A-1-3/06 Pokoj	12,75	
	A-1-3/07 Terasa	65,20	
3 + KK	A-1-4/01 Chodba	9,00	155,65
	A-1-4/02 WC	1,60	
	A-1-4/03 Koupelna	3,60	
	A-1-4/04 Obývací pokoj + kk	25,30	
	A-1-4/05 Pokoj	12,60	
	A-1-4/06 Pokoj	12,75	
	A-1-4/07 Terasa	90,80	
2 + KK	A-1-5/01 Chodba	8,30	72,55
	A-1-5/02 Koupelna + WC	5,00	
	A-1-5/03 Obývací pokoj + kk	20,20	
	A-1-5/04 Pokoj	12,20	
	A-1-5/05 Terasa	34,85	
3 + KK	A-1-6/01 Chodba	9,00	121,10
	A-1-6/02 WC	1,60	
	A-1-6/03 Koupelna	3,60	
	A-1-6/04 Obývací pokoj + kk	25,30	
	A-1-6/05 Pokoj	12,60	
	A-1-6/06 Pokoj	12,75	
	A-1-6/07 Terasa	56,25	

Ozn.	Název místnosti	Plocha
A-101	Chodba	19,80
A-102	Schodiště	5,95
A-103	Výtah	3,20

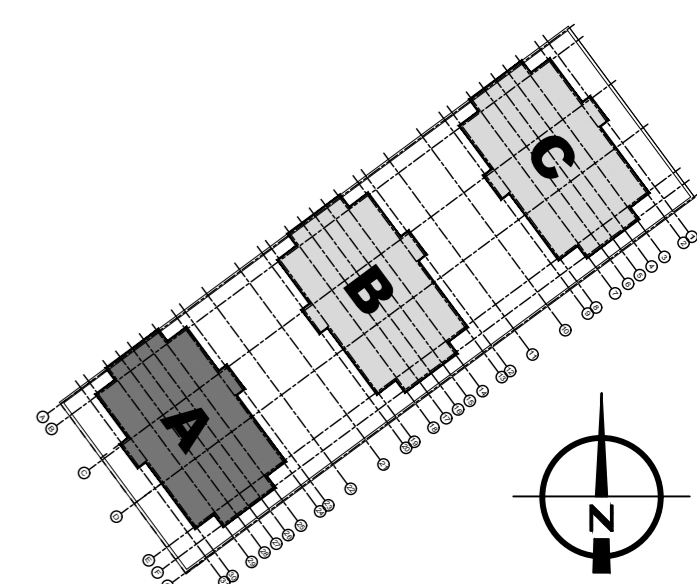
Profese ZTI - kanalizace - odvod splaškových a dešťových vod

Legenda nového potrubí:
 ← PŘÍPOJOVACÍ KANALIZAČNÍ POTRUBÍ (HT-PP) - min. sklon 3 ‰

Vysvětlivky:
 ● K1-x NOVÉ ODPADNÍ POTRUBÍ (HT-systém, PP) - odvod splaškových vod od ZP
 ● D1-4 NOVÉ (VNITRNÍ) ODPADNÍ POTRUBÍ (HT-systém, PP) - odvod dešť. vod přes střešní vtok
 ● D5-10 NOVÉ (VNĚJŠÍ/VNITRNÍ) ODPADNÍ POTRUBÍ (PVC) - odvod dešť. vod přes terasový vtok

Upozornění:
 SVLSÉ ODPADNÍ A PŘÍPOJOVACÍ POTRUBÍ PRO ODVOD SPLAŠKOVÝCH I DEŠŤOVÝCH VOD (vnitřní svody) BUDE PŘEVEDENO Z ODPADNÍCH TRUBEK A TVAROVEK HT - systému (PP), PŘÍPADNĚ MŮŽE BÝT PŘEVEDENO Z TICHÝCH ODPADNÍCH TRUBEK A TVAROVEK SYSTÉMU SKOLAN db (minerálně zesílený PP).
 VEŠKERÉ ODPADNÍ KAN. POTRUBÍ V INST. ŠACHTÁCH I POTRUBÍ OPLUŠTENÉ SDK DESKAMI BUDE OPATŘENO ZVUKOVOU IZOLACÍ MIN. TL. 20 mm. PŘÍPOJOVACÍ POTRUBÍ - NEVĚTRANÉ PŘI DÉLCE VĚTŠÍ NEŽ 4m, ALE MAX. 6m BUDE OPATŘENO ČISTIČNÍM TVAROVKAMI. PŘÍPOJOVACÍ POTRUBÍ - VĚTRANÉ - VĚTRACÍ POTRUBÍ SE NA PŘÍPOJOVACÍ POTRUBÍ NAPŮJÍ SHORA. ČISTIČNÍ TVAROVKY HRE NA VŠECH ODPADNÍCH POTRUBÍCH SPLAŠKOVÉ KANALIZACE BUDOU OSAZENY cca v 0,8-1,0 m NAD PODLAHOU V KAŽDEM PODLAŽÍ, PŘÍPADNĚ DLE DOMLUHY S HLAVNÍM PROJEKTANTEM.
 ČISTIČNÍ TVAROVKY HRE NA VŠECH ODPADNÍCH POTRUBÍCH VNITRNÍ DEŠŤOVÉ KANALIZACE BUDOU OSAZENY BUĎ V NEJNÍŽŠÍM PODLAŽÍ cca v 1,0 m NAD PODLAHOU NEBO NA LEŽATÉM POTRUBÍ, PŘÍPADNĚ DLE DOMLUHY S HLAVNÍM PROJEKTANTEM. ROZMĚRY A POLOHA REVIZNÍCH DVĚŘEK - BUDOU UPŘESNĚNY PO DOMLUZE S PROJEKTANTEM STAVEBNÍ ČÁSTI. UCHYČENÍ SVLSÉHO ODPADNÍHO POTRUBÍ BUDE PŘEVEDENO VE STROPNÍ KONSTRUKCI A MINIMÁLNĚ V POLOVINĚ PŘÍSLUŠNÉHO PATRA KE ZDĚNÉ KONSTRUKCI. POŽÁRNÍ ÚPRAVY - PŘI PROSTUPU POTRUBÍ DO JINÉHO POŽÁRNÍHO ÚSEKU - BUDE PŘEVEDENO UTĚSNĚNÍ CERTIFIKOVANÝM PROTIPŮŽÁRNÍM SYSTÉMEM!
 DRÁŽKY A PROSTUPY, PŘÍPADNĚ REVIZNÍ OTVORY S DVĚŘKY SOUVISEJÍCÍ S PROJEKTEM ZDRAVOTECHNIKY BUDOU UPŘESNĚNY V PRŮBĚHU REALIZACE, V KOORDINACI S PROJEKTEM STAVEBNÍ ČÁSTI A OSTATNÍCH PROFESÍ!
 PŘI REALIZACI JE NUTNO DBÁT NA DODRŽENÍ PODMÍNEK SOUBĚŽNÉHO VEDENÍ A KRÍŽENÍ ROZVODŮ JEDNOTLIVÝCH PROFESÍ! ZAŘÍZOVACÍ PŘEDMĚTY (ZP) JSOU POPISÁNY V TECHNICKÉ ZPRÁVĚ (při realizaci ZTI nutno zajistit soulad s návrhem kuch. linky).
 Vnitřní kanalizace je kótována (vztažena) k ±0,000 v objektu, příp. k čisté podlaže daného podlaží!

IZOLACE TRUBEK:
 K zamezení vzniku kondenzátu zpravidla dostačuje vhodný izolační materiál tloušťky 2-3 cm. Důležitý je důkladně nepropustný vnější povrch potrubní izolace, aby bylo zamezeno pronikání vlhkosti do izolační roviny. Izolace proti zvuku šířícímu se vzduchem, příp. tělesy:
 K montáži potrubí na stropě nebo na stěně je nutno použít upevňovací materiál umožňující absorpci zvuku šířícího se tělesy. V případě stěnových a stropních průchodů je pro zajištění zvukové izolace nutné obalit potrubí vhodné izolačním materiálem, (např. 4 mm PE hadice). Postavují i jen malé stykové body (např. zbytky malty mezi potrubím a stěnou), aby v případě zvuku šířícího se tělesy došlo k vytvoření akustického mostu. Při volné montáži v šachtě není celoplošná zvuková izolace potrubí nutná, spíše doporučená. Při montáži do štrbiny a následném zakrytí omítkou a dle při zubeťování potrubí je pro absorpci zvuku šířícího se tělesy nezbytně nutná izolační hadice (4 mm PE).



±0,000 = 347,50 m n.m. Bpv.

Generální projektant: ADAM PRVNÍ s.r.o. architektonický atelier Jindřichův 746 530 02 Pardubice tel. 466 655 159 fax 466 655 148 www.adam1.cz info@adam1.cz	Investor: anara s.r.o. Kostnická 598, Svítkov, 530 06 Pardubice
Název akce: BD RYCHNOV NAD KNĚŽNOU - JAVORNICKÁ	Stupeň projektu: Dokumentace pro vydání stavebního povolení (DSP)
Místo stavby: k.ú. Rychnov nad Kněžnou, Javornická, 516 01 Rychnov nad Kněžnou	Číslo zakázky: 022019
Stavební objekt: SO 01 - BYTOVÝ DŮM A	Zodpovědný projektant: Ing. Marek Mojžíšek
Část projektu: ZAŘÍZENÍ ZDRAVOTNÉ TECHNICKÝCH INSTALACÍ	HIP: Ing. arch. Jan Kovář, Ing. arch. Marek Adámek
Název dokumentu: PŮDORYS 1.NP - rozvod kanalizace	Vypracoval: Ing. Šárka Brňáková datum: 09/2019 měřítko: 1:100 číslo výkresu: 103 formát: 3x A4