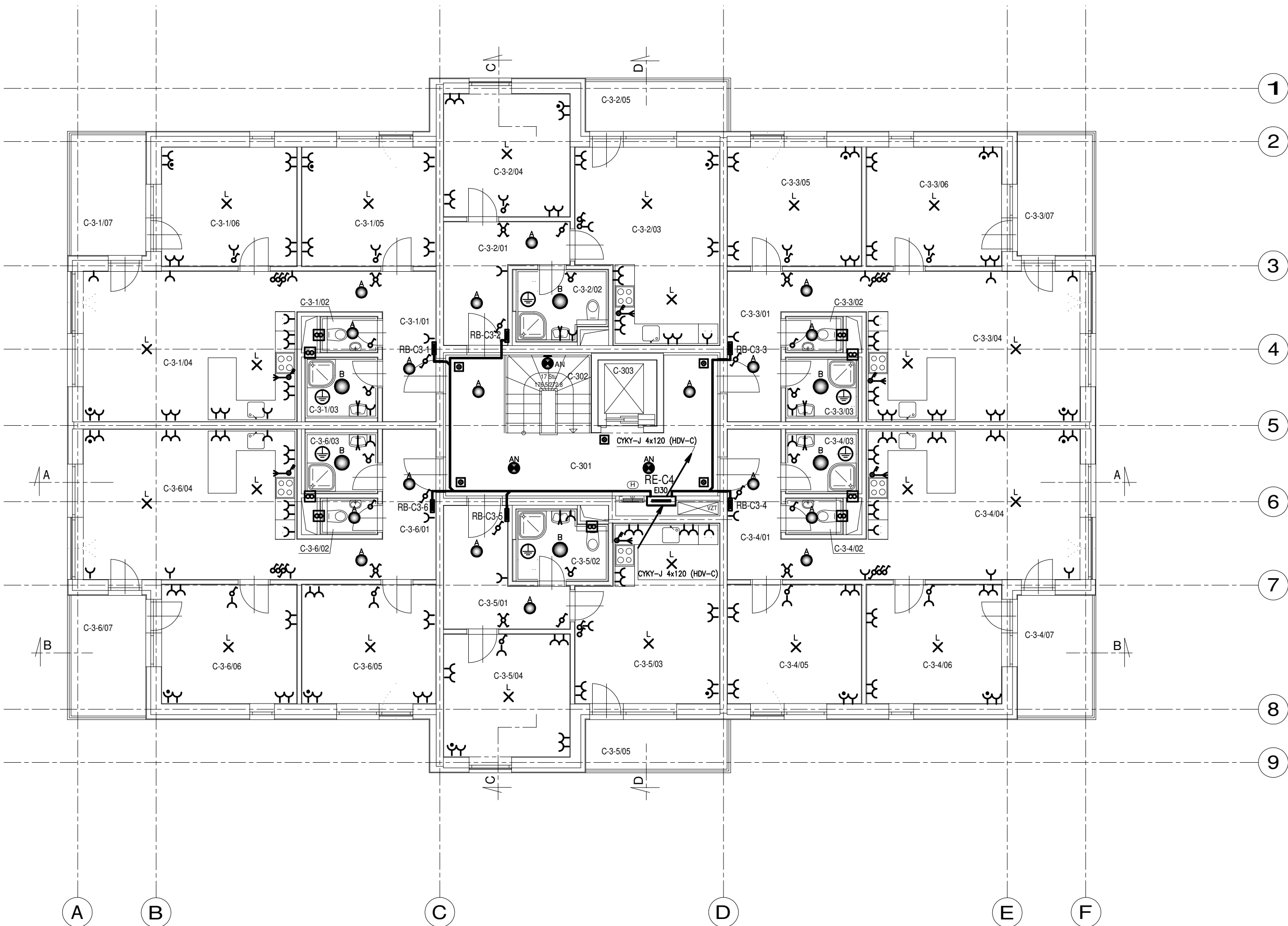


# C - 3.NP



Legenda místností:

	Č.m.	Název místnosti	Vnější vlivy (ČSN 33 2000-5-51 ed.3)	Ref.č.	E <sub>m</sub> (lx)	UGR <sub>L</sub>	R <sub>a</sub> (-)	Výška (m)	Poznámka	
3 + KK	C-3-1/01	CHODBA	normální	6	75	22	80	0		
	C-3-1/02	WC	normální	11	200	22	80	0,85		
	C-3-1/03	KOUPELNA	zóny dle ČSN 33 2000-7-701	11	200	22	80	0,85	inst. dle ČSN 33 2000-7-701 ed.2	
	C-3-1/04	OBYVACÍ POKOJ + KK KUCHYŇSKÁ PRACOVNÍ LINKA	normální	7	100	22	80	0,85		
	C-3-1/05	POKOJ	normální	13	300	22	90	-	inst. dle ČSN 33 2130 ed.2	
	C-3-1/06	POKOJ	normální	5	50	22	80	0,85		
	C-3-1/07	BALKON	normální	5	50	22	80	0,85		
			AB8, AD3, AS2	1	10	-	-	0		
2 + KK	C-3-2/01	CHODBA	normální	6	75	22	80	0		
	C-3-2/02	KOUPELNA + WC	zóny dle ČSN 33 2000-7-701	11	200	22	80	0,85	inst. dle ČSN 33 2000-7-701 ed.2	
	C-3-2/03	OBYVACÍ POKOJ + KK KUCHYŇSKÁ PRACOVNÍ LINKA	normální	7	100	22	80	0,85		
	C-3-2/04	POKOJ	normální	13	300	22	90	-	inst. dle ČSN 33 2130 ed.2	
	C-3-2/05	BALKON	normální	5	50	22	80	0,85		
				AB8, AD3, AS2	1	10	-	-	0	
3 + KK	C-3-3/01	CHODBA	normální	6	75	22	80	0		
	C-3-3/02	WC	normální	11	200	22	80	0,85		
	C-3-3/03	KOUPELNA	zóny dle ČSN 33 2000-7-701	11	200	22	80	0,85	inst. dle ČSN 33 2000-7-701 ed.2	
	C-3-3/04	OBYVACÍ POKOJ + KK KUCHYŇSKÁ PRACOVNÍ LINKA	normální	7	100	22	80	0,85		
	C-3-3/05	POKOJ	normální	13	300	22	90	-	inst. dle ČSN 33 2130 ed.2	
	C-3-3/06	POKOJ	normální	5	50	22	80	0,85		
	C-3-3/07	BALKON	normální	5	50	22	80	0,85		
			AB8, AD3, AS2	1	10	-	-	0		
3 + KK	C-3-4/01	CHODBA	normální	6	75	22	80	0		
	C-3-4/02	WC	normální	11	200	22	80	0,85		
	C-3-4/03	KOUPELNA	zóny dle ČSN 33 2000-7-701	11	200	22	80	0,85	inst. dle ČSN 33 2000-7-701 ed.2	
	C-3-4/04	OBYVACÍ POKOJ + KK KUCHYŇSKÁ PRACOVNÍ LINKA	normální	7	100	22	80	0,85		
	C-3-4/05	POKOJ	normální	13	300	22	90	-	inst. dle ČSN 33 2130 ed.2	
	C-3-4/06	POKOJ	normální	5	50	22	80	0,85		
	C-3-4/07	BALKON	normální	5	50	22	80	0,85		
			AB8, AD3, AS2	1	10	-	-	0		
2 + KK	C-3-5/01	CHODBA	normální	6	75	22	80	0		
	C-3-5/02	KOUPELNA + WC	zóny dle ČSN 33 2000-7-701	11	200	22	80	0,85	inst. dle ČSN 33 2000-7-701 ed.2	
	C-3-5/03	OBYVACÍ POKOJ + KK KUCHYŇSKÁ PRACOVNÍ LINKA	normální	7	100	22	80	0,85		
	C-3-5/04	POKOJ	normální	13	300	22	90	-	inst. dle ČSN 33 2130 ed.2	
	C-3-5/05	BALKON	normální	5	50	22	80	0,85		
				AB8, AD3, AS2	1	10	-	-	0	
3 + KK	C-3-6/01	CHODBA	normální	6	75	22	80	0		
	C-3-6/02	WC	normální	11	200	22	80	0,85		
	C-3-6/03	KOUPELNA	zóny dle ČSN 33 2000-7-701	11	200	22	80	0,85	inst. dle ČSN 33 2000-7-701 ed.2	
	C-3-6/04	OBYVACÍ POKOJ + KK KUCHYŇSKÁ PRACOVNÍ LINKA	normální	7	100	22	80	0,85		
	C-3-6/05	POKOJ	normální	13	300	22	90	-	inst. dle ČSN 33 2130 ed.2	
	C-3-6/06	POKOJ	normální	5	50	22	80	0,85		
	C-3-6/07	BALKON	normální	5	50	22	80	0,85		
			AB8, AD3, AS2	1	10	-	-	0		
Spol. prostory	C-3-01	CHODBA	normální	9	100	25	60	0		
	C-3-02	SCHODIŠTĚ	normální	9	100	25	60	0		
	C-3-03	VÝTAH	AG2, BC3	-	-	-	-	-	dodávka technologie výtahu	

Vysvětlivky:  
 Ref.č. - referenční číslo místnosti dle ČSN 73 4301/Z1  
 E<sub>m</sub> - udržovaná osvětlenost (lx)  
 UGR<sub>L</sub> - maximální mezní hodnota indexu oslnění podle UGR  
 R<sub>a</sub> - minimální index podání barev  
 Výška - výška vodorovné stropní roviny nad podlahou (m)

Poznámka:

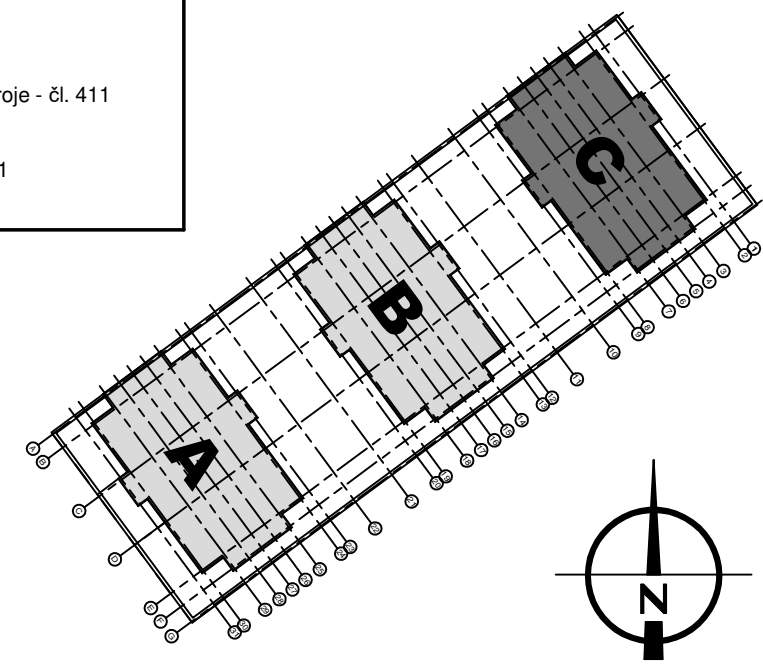
- instalace provedena kabely CYKY pod omítkou, nad podhledem a inst. trubkách v podlaže, instalace na společné chodbě se schodištěm provedena bezhalogenovými kabely CXKH-R
- podomítkové vypínače, tlačítka a zásuvky instalovány do přístrojových krabic KP67/2 ve výšce cca:
  - vypínače - 1200 mm nad podlahou
  - zásuvky - 300, 1100 (kuchyňská linka) a 1200 mm nad podlahou
- zásuvky pro myčku, chladničku a pračku (v kuch. lince) instalovány pod kuch. linkou
- zásuvky pro digestoř instalovány nad horními skříňkami kuch. linky
- přesné umístění vypínačů, zásuvek a kabelových vývodů koordinovat s dodavatelem technologie kuchyně a interiérem
- příslušné vypínače a zásuvky instalovány do sdružených vícenásobných rámečků
- svítidla s nouzovým zdrojem (AN) napájena z ovládané a neovládané fáze příslušného obvodu osvětlení
- prostupy různými požárními úseky (z chodby do bytů, ...) budou protipožárně utěsněny (EI30 DP1)
- pospojování ve vyznačených místnostech (koupelna, ...) provedeno vodičem CY4
- v objektu bude provedeno hlavní ochranné pospojování (dle ČSN 33 2000-4-41 ed.3 a ČSN 33 2000-5-54 ed.3) na hlavní uzemňovací svorku MET vodiči CY25
- na MET budou připojeny veškeré rozsáhlé vodivé části objektu (zejména potrubní rozvod vody a plynu, připojenice PEN rozvaděčů, VZT potrubí, ocelové konstrukce, ...) a vodičem FeZn 10 mm bude uzemněna na zemnicí soustavu

Napěťová soustava:

3 PEN AC 50Hz, 400/230V, síť TN-C (napájení rozvaděčů)  
 3 NPE AC 50Hz, 400/230V, síť TN-S (ostatní instalace)

Ochrana před nebezpečím úrazu elektrickým proudem dle ČSN 33 2000-4-41 ed.3:

- základní:
- živých částí:
    - izolací - čl. A.1
    - kryty nebo přepážkami - čl. A.2
  - neživých částí:
    - automatickým odpojením od zdroje - čl. 411
- doplňková:
- proudovým chráničem - čl. 415.1
  - pospojováním - čl. 415.2



±0,000 = 347,50 m n.m. Bpv.

Generální projektant:  <b>ADAM PRVNÍ s.r.o.</b> architektonický atelier Jindřichská 746 530 02 Pardubice tel 466 655 159 tel/fax 466 655 149 www.adam1.cz info@adam1.cz	Investor: anora s.r.o. Kostnická 598, Svítkov, 530 06 Pardubice
Název akce: <b>BD RYCHNOV NAD KNĚŽNOU - JAVORNICKÁ</b> k.ú. Rychnov nad Kněžnou, Javornická, 516 01 Rychnov nad Kněžnou	Stupeň projektu: Dokumentace pro vydání stavebního povolení (DSP) Číslo zakázky: 022019
Místo stavby: Stavební objekt: <b>SO 03 - BYTOVÝ DŮM C</b>	Zodpovědný projektant: Ing. arch. Jan Kovář HIP: Ing. arch. Marek Adámek
Část projektu: <b>ZAŘÍZENÍ SILNOPROUDÉ ELEKTROTECHNIKY A BLESKOSVODU</b>	D.3 Vypracoval: Ing. Josef Havlíček datum: 09/2019 měřítko: 1:100 číslo revize: formát:
Název dokumentu: <b>PŮDORYS 3.NP</b>	číslo výkresu: 104 číslo revize: 00 formát: 4 A4

## Legenda přístrojů:

	1-pól. vypínač interiérový – 10A, 250V, IP20 – řaz. 1
	Sériový přepínač interiérový – 10A, 250V, IP20 – řaz. 5
	Střídavý přepínač interiérový – 10A, 250V, IP20 – řaz. 6
	Křížový přepínač interiérový – 10A, 250V, IP20 – řaz. 7
	1-pól. vypínač se sign. doutnavkou interiérový – 10A, 250V, IP20 – řaz. 1S
	Tlačítko s orientační doutnavkou interiérové – 10A, 250V, IP20 – řaz. 1/0So
	Tlačítko s popisovým polem "VENTILÁTOR" interiérové – 10A, 250V, IP20 – řaz. 1/0
CENTRAL STOP	Vyrážecí STOP tlačítko "TOTAL" nástěnné (prosklená skříňka) – 6A, 250V, IP44 – řaz. 1/0
	3-pól. vypínač se sign. doutnavkou – 16A, 400V, IP20 – řaz. 3S
	1-pól. vypínač do vlhka na omítku – 10A, 250V, min. IP43 – řaz. 1
	PIR Infračervený pohybový spínač stropní – 500W, 230V, 5s–10min, min. IP44
	Domovní zásuvka jednonásobná 2P+PE – 16A, 250V, IP20
	Domovní zásuvka jednonásobná 2P+PE s přepřetovou ochranou tř. D – 16A, 250V, IP20
	Venkovní zásuvka nástěnná 2P+PE – 16A, 250V, IP44
	Venkovní zásuvka 5-ti pólová nástěnná 3P+N+PE – 16A, 400V, IP44
•	Krabice odbočná pod omítku + krabicové svorky 3x2.5 mm <sup>2</sup> resp. 5x2.5 mm <sup>2</sup>
■	Krabice rozvodná nástěnná se svorkovnicí 5x2.5 mm <sup>2</sup>
	Ventilátor – 20–50W, 230V (dodávka technologie VZT)
	Pospojování – vodič CY4

## Legenda svítidel:

	A Svítidlo LED přisazené interiérové s opálovým krytem (20W, 2590lm, 3000K, d=300mm, min. IP20)
	AN Svítidlo LED přisazené interiérové s opálovým krytem a vestavěným nouzovým zdrojem (20W, 2590lm, 3000K, 1hod, d=300mm, min. IP20)
	B Svítidlo LED přisazené interiérové s opálovým krytem (28W, 3690lm, 3000K, d=400mm, min. IP20)
	D Svítidlo LED přisazené venkovní s opálovým krytem (20W, 2590lm, 3000K, d=280mm, min. IP43)
	DNS Svítidlo LED přisazené venkovní s opálovým krytem, nouzovým zdrojem a pohybovým senzorem (20W, 2590lm, 3000K, 1hod, d=280mm, min. IP43)
	E Svítidlo LED přisazené venkovní s polykarbonátovým krytem a ochranným košem (15W, 2030lm, 4000K, d=260mm, min. IP43)
	F Svítidlo LED přisazené s polykarbonátovým krytem do vlhka (20W, 2200lm, min. IP44)
	H Svítidlo LED přisazené s polykarbonátovým krytem do vlhka (17W, 1800lm, min. IP44)
	L Kabelový vývod pro bytové svítidlo ukončený lustrovými svorkami (3xWAGO 224–101)
	N Svítidlo LED nouzové akumulátorové přisazené s polykarbonátovým krytem a autotestem (3W, 350lm, 230V, 1hod, min. IP44)

### Poznámka:

- konkrétní typy přístrojů a svítidel budou upřesněny investorem po dohodě s dodavatelem a architektem při dodržení předepsaného provedení a krytí:
  - venkovní prostředí – min. IP43
  - umývací prostor – min. IPX1 a provedení z izolantu – tř.II (dle ČSN 33 2130 ed.2)

±0,000 = 347,50 m n.m. Bpv.

Generální projektant: <b>ADAM PRVNÍ s.r.o.</b> architektonický ateliér Jindřišská 746 530 02 Pardubice tel 466 655 159 tel/fax 466 655 149 www.adam1.cz info@adam1.cz		Investor: anara s.r.o. Kostnická 598, Svítkov, 530 06 Pardubice	
Název akce: <b>BD RYCHNOV NAD KNĚŽNOU - JAVORNICKÁ</b>		Stupeň projektu: Dokumentace pro vydání stavebního povolení (DSP)	
Místo stavby k.ú. Rychnov nad Kněžnou, Javornická, 516 01 Rychnov nad Kněžnou		Číslo zakázky: 022019	
Stavební objekt: <b>SO 01 - BYTOVÝ DŮM A</b>		Zodpovědný projektant: Ing. arch. Jan Kovář	
Část projektu: <b>ZAŘÍZENÍ SILNOPROUDÉ ELEKTROTECHNIKY A BLESKOSVODU</b>		HIP: Ing. arch. Marek Adámek	
Název dokumentu: <b>LEGENDA PŘÍSTROJŮ A SVÍTIDEL</b>		Vypracoval: Ing. Josef Havlíček	
číslo části: <b>D.1</b>		datum: 09/2019 měřítko: -	
číslo výkresu: <b>109</b>		číslo revize: <b>00</b> formát: <b>2 A4</b>	